

RODAJES



Santiago Segura, en otra memorable caracterización, es Manuel Vázquez.

"EL GRAN VÁZQUEZ"

Una vida cómica, una vida a salto de mata

Santiago Segura se mete en la piel de **Manuel Vázquez Gallego** (1930-1995), legendario dibujante y guionista de tebeos y creador de personajes como *Las hermanas Gilda*, *Anacleto, agente secreto* y *La familia cebolleta*, es objeto de un biopic que dirige **Óscar Aibar**. En la Barcelona de los años 60, para Vázquez la vida es una fiesta en la que hay que colarse si no te invitan, esquivo a sus acreedores y burla a sus jefes, hasta que un gris contable de su editorial (**Álex Angulo**) se propone dar la vuelta a su lema vital. **Mercè Llorens** (su mujer), **Enrique Villén**, **Manolo Solo** (en el papel de **Ibáñez**, el creador de Mortadelo y Filemón), **Itziar Aizpuru**, **Albert Vidal** y **Pep Sais** encabezan el reparto. Se rueda en Barcelona y la Ciudad de la Luz, de Alicante. Producen Distinto Films. Tornasol y Castafiore.



Sophie Vavasseur.

"DENTRO DE MÍ"

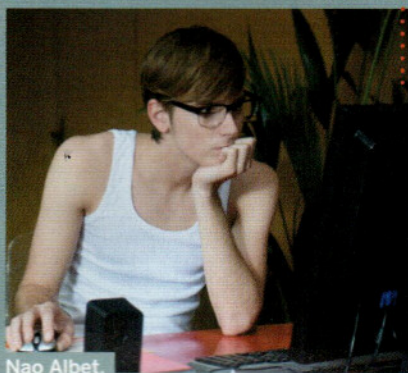
La extraña posesión de Emma

En *Dentro de mí*, Emma, encarnada por **Sophie Vavasseur**, es una adolescente sobreprotegida por sus padres, que sueña con tener una vida más libre lejos de casa, hasta que empieza a sufrir unos extraños ataques de origen misterioso. Los padres lo atribuyen a problemas psicológicos. Sin despreciar un cierto tono fantástico, sus autores intentan darle a la narración un componente realista. Dirige **Manuel Carballo** (*El Último Justo*), con un elenco que completan **Richard Felix**, **Douglas Bradley** y **Stephen Billington**. Han rodado en inglés, en Barcelona con producción de **Julio** y **Sandra Fernández** para Filmax.

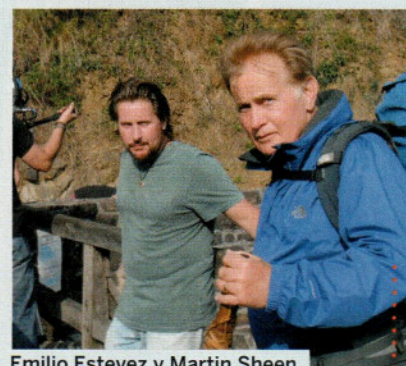
"EL DIOS DE MADERA"

Amor, inmigración y racismo

El dios de madera es el título de la segunda película como director de **Vicente Molina Foix**. **Marisa Paredes** encarna a una mujer de profundas convicciones religiosas que vive con su hijo (**Nao Albet**), homosexual, y con el novio de este, inmigrante marroquí (**Soufiane Ouaraab**), cuando se enamora de un inmigrante subsahariano (**Mamady Diocu**), 30 años menor que ella. Una trama de amor, inmigración e intensos conflictos familiares que ruedan en Valencia, con producción de Sagrera, Metrojavier y DC Media.



Nao Albet.



Emilio Estevez y Martin Sheen.

"THE WAY"

Martin Sheen hace el Camino

Martin Sheen protagoniza *The Way* a las órdenes de su hijo **Emilio Estevez**, secundado por **Ángela Molina**, **Deborah Kara Unger**, **James Nesbitt**, **Simón Andreu**, **Eusebio Lázaro** y **Carlos Leal**. Trata de un oftalmólogo que hace el Camino de Santiago en lugar de su hijo, muerto en los Pirineos franceses cuando iniciaba el peregrinaje. Han rodado en el llamado Camino francés, de Saint Jean Pied de Port hasta Santiago, pasando por Roncesvalles, Pamplona, Logroño, Burgos, León y El Bierzo. Produce Filmax.